

2019年3月1日

お客様各位

デリカエース株式会社
株式会社セブン-イレブン・ジャパン

「直巻おむすび とり五目」に関するお詫びと自主回収のお知らせ

平素は、セブン-イレブンをご愛顧いただきまして誠にありがとうございます。

このたび、東京都、埼玉県内のセブン-イレブン店舗で販売いたしました「直巻おむすび とり五目」において、特定原材料の「卵」が表示されていないことが判明いたしました。「卵」アレルギーをお持ちのお客様には、健康被害を及ぼす可能性がございます。

現時点では、お客様からの健康被害のお申し出はございませんが、お客様のお手元に該当商品がございましたら、大変お手数ではございますが、お召し上がりにならず、商品をお近くのセブン-イレブン店舗にお持ちいただくか、下記送付先へ料金着払いにてお送りいただきますようお願い申し上げます。

今後このようなことのないよう、再発防止と品質管理の一層の強化に努める所存でございますので、何卒ご愛顧の程よろしくようお願い申し上げます。

お客様には多大なご迷惑をおかけいたしますこと、心よりお詫び申し上げます。今後より一層の品質管理の徹底に努めてまいります。

記

1. 対象商品

商品名 「直巻おむすび とり五目」 価格：121円（税込130円）

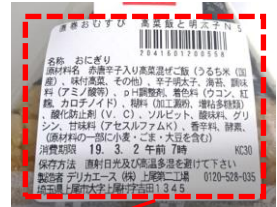
消費期限 「2019年3月2日（土）午前3時」

「2019年3月2日（土）午前7時」

製造者 「デリカエース株式会社」

販売日 2019年3月1日（金）

販売総数 合計 58食



2. 販売店舗

東京都、埼玉県内のセブン-イレブン店舗 305店舗

裏面に「直巻おむすび 高菜飯と明太子」のラベルが貼付されたもの

3. 返金方法

お近くのセブン-イレブン店舗へ該当の商品をお持ちいただくか、下記送付先にお送りください。

お品代をお送りするため、郵便番号、ご住所、お名前、お電話番号を必ずお書き添えいただきますようお願い申し上げます。

【商品送付先】デリカエース株式会社 上尾第二工場

〒362-0013 埼玉県上尾市大字上尾村字吉田 1345

4. お問い合わせ先（お客様専用ダイヤル）

フリーダイヤル 0120-528-035（受付時間 24時間）

※3月2日（土）・3月3日（日）は、受付いたします。

尚、お客様よりいただきました本件に関する個人情報、本件の目的以外には一切使用いたしません。

以上